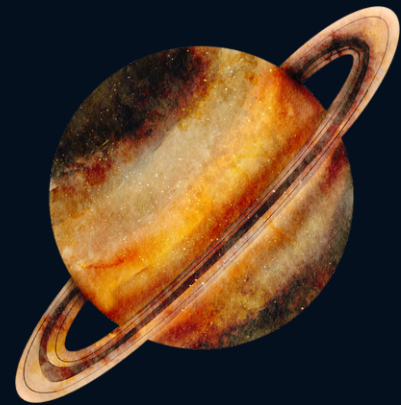
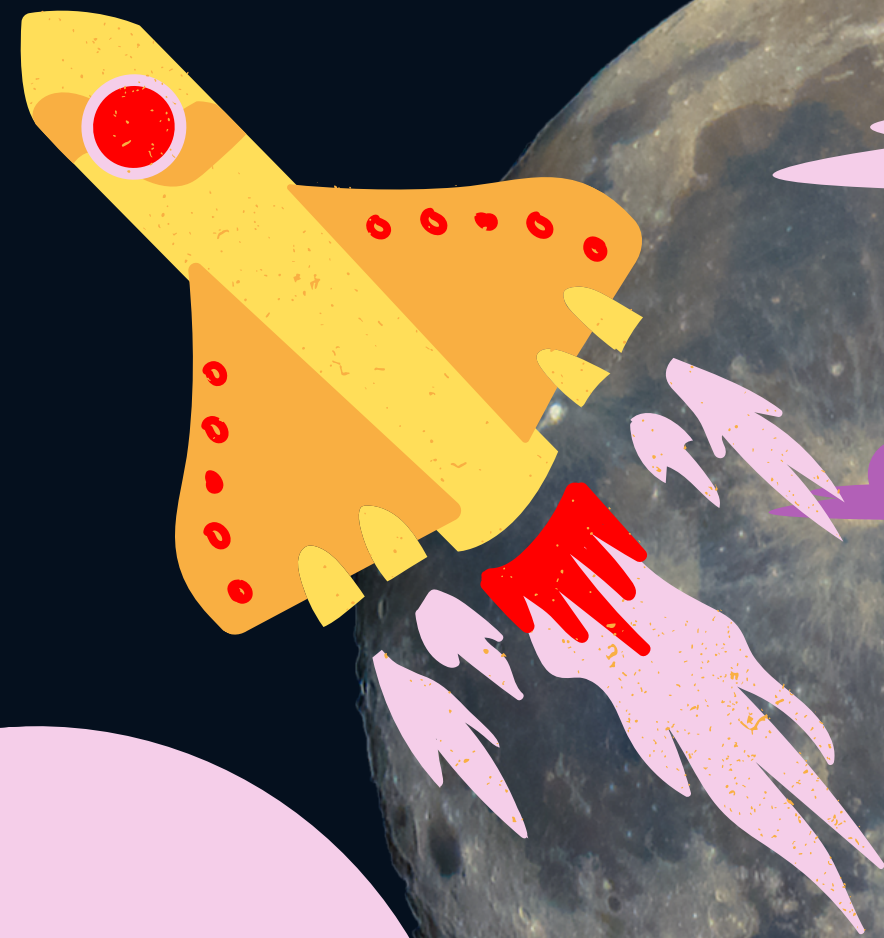


24 novembre 2023

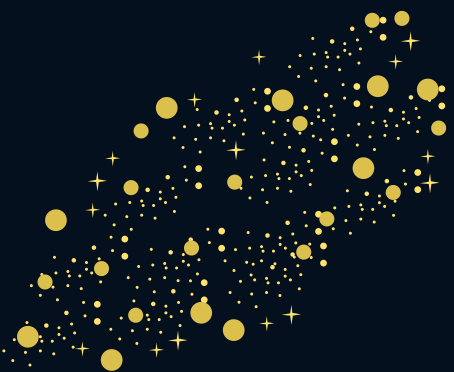
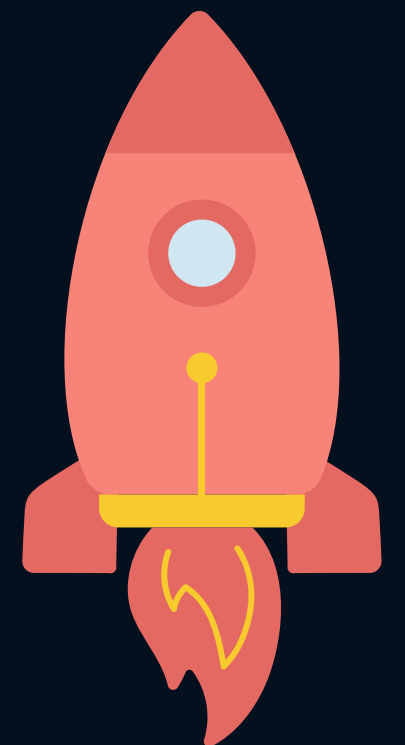


Gita a INFINI.TO

Classe V Italo Calvino



In viaggio verso le stelle e i pianeti!

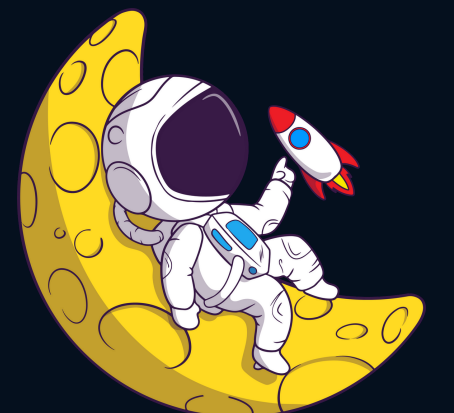
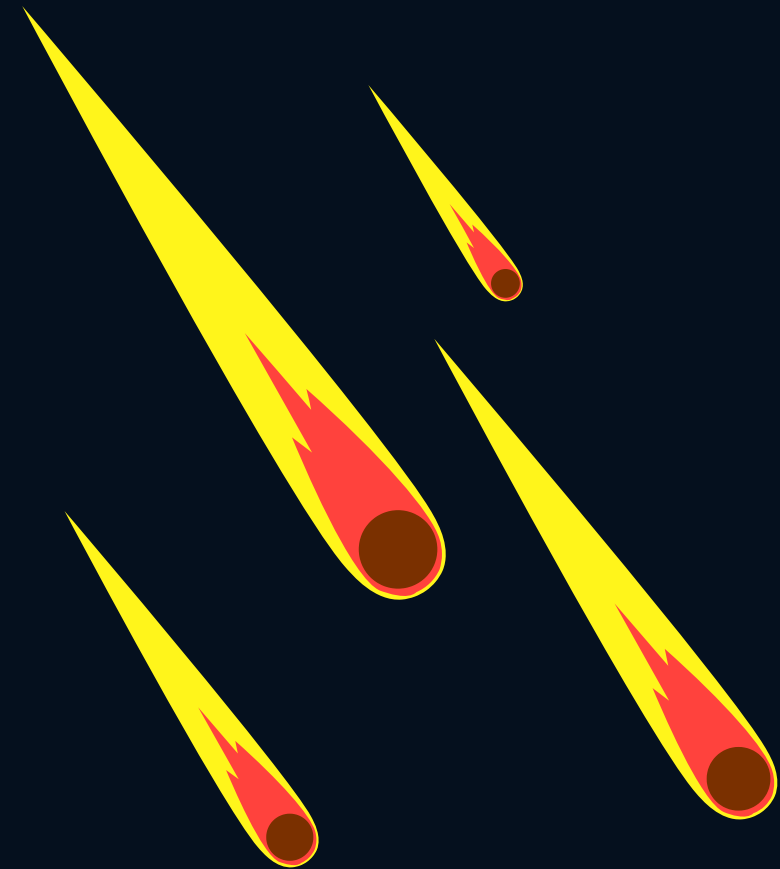
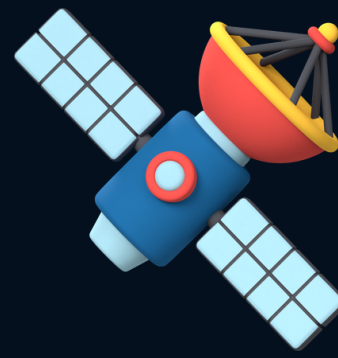




Planetario di Torino
Museo dell'Astronomia e dello Spazio

Benvenuti
Welcome







**Abbiamo raggiunto
l'osservatorio e il museo
facendo una bella passeggiata
sulla collina torinese.**



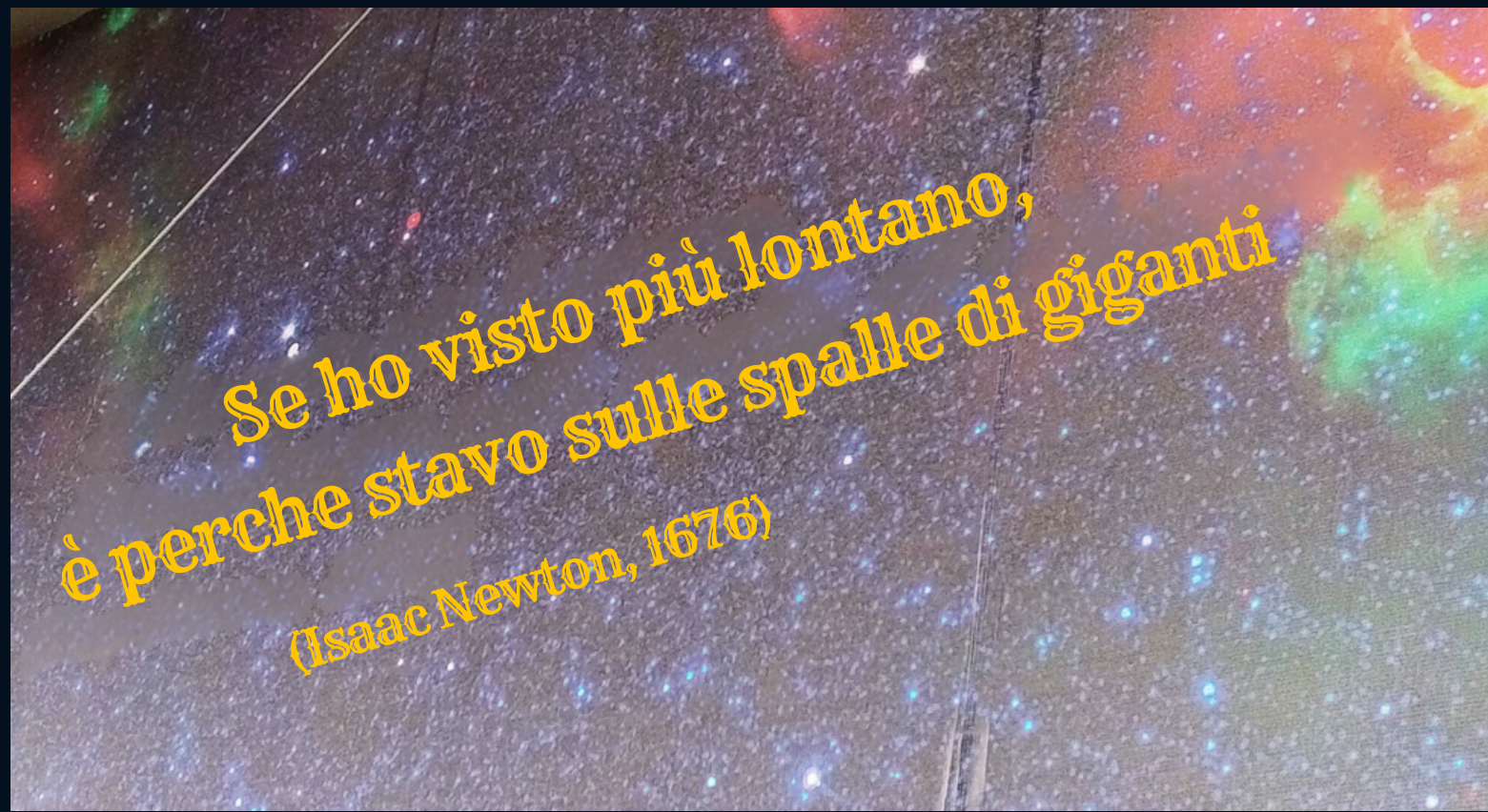


Ed eccoci nel planetario per assistere ad un bellissimo spettacolo alla scoperta delle costellazioni, dei pianeti del sistema solare e tante altre curiosità! Con una stupenda visione a 360°!



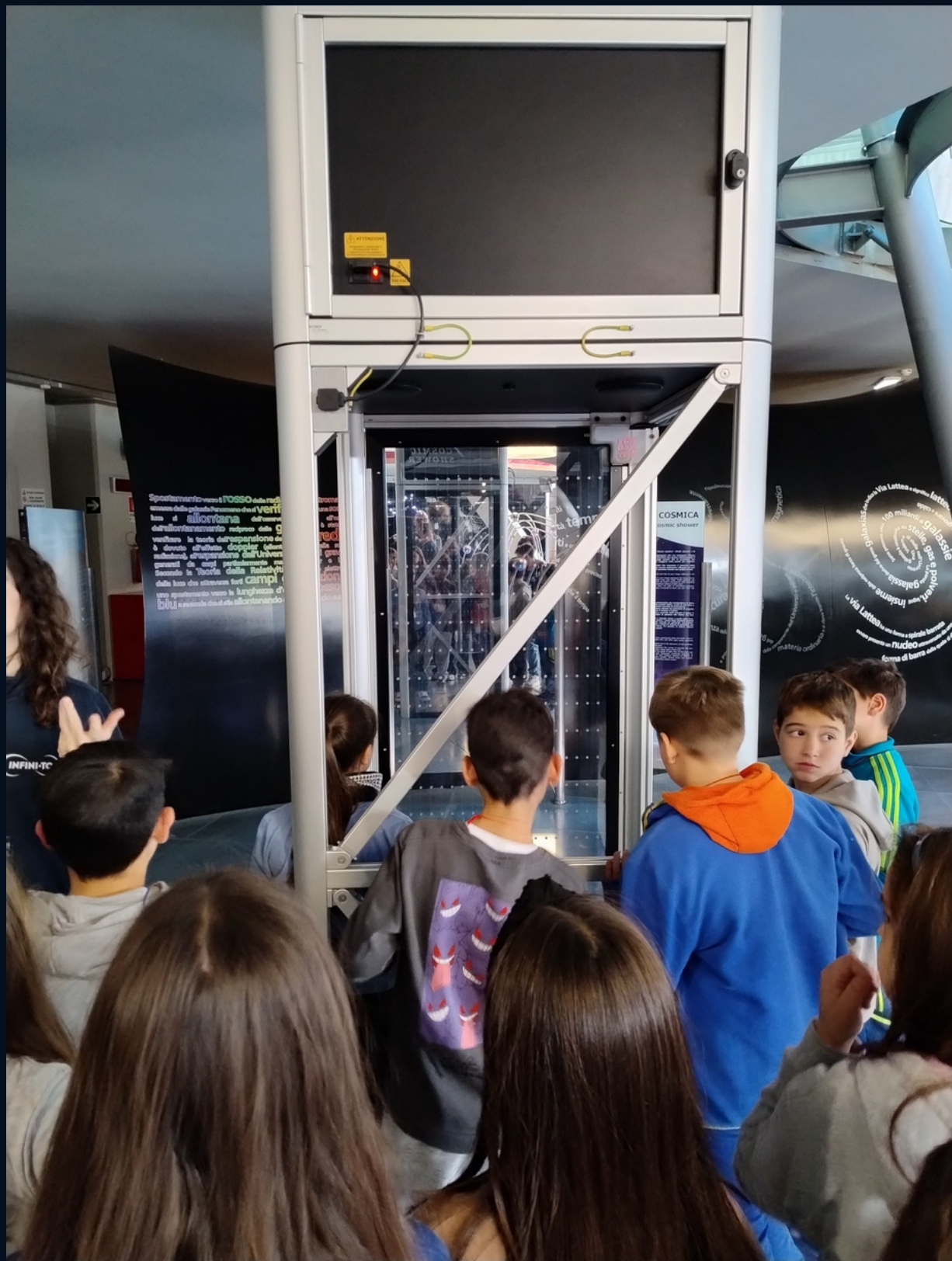
Enel





Il mese, chi sarà mai costui?





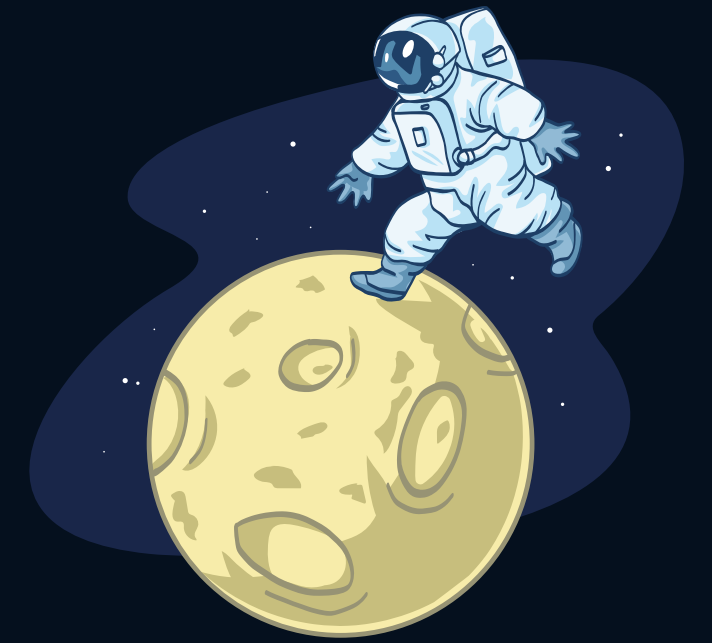
Poco dopo abbiamo sperimentato la differente velocità di rivoluzione dei pianeti in base alla distanza dal Sole





Abbiamo scoperto che sui pianeti il peso cambia, su Giove ad esempio diventa tutto più pesante, mentre sulla luna la vita sembra più leggera!





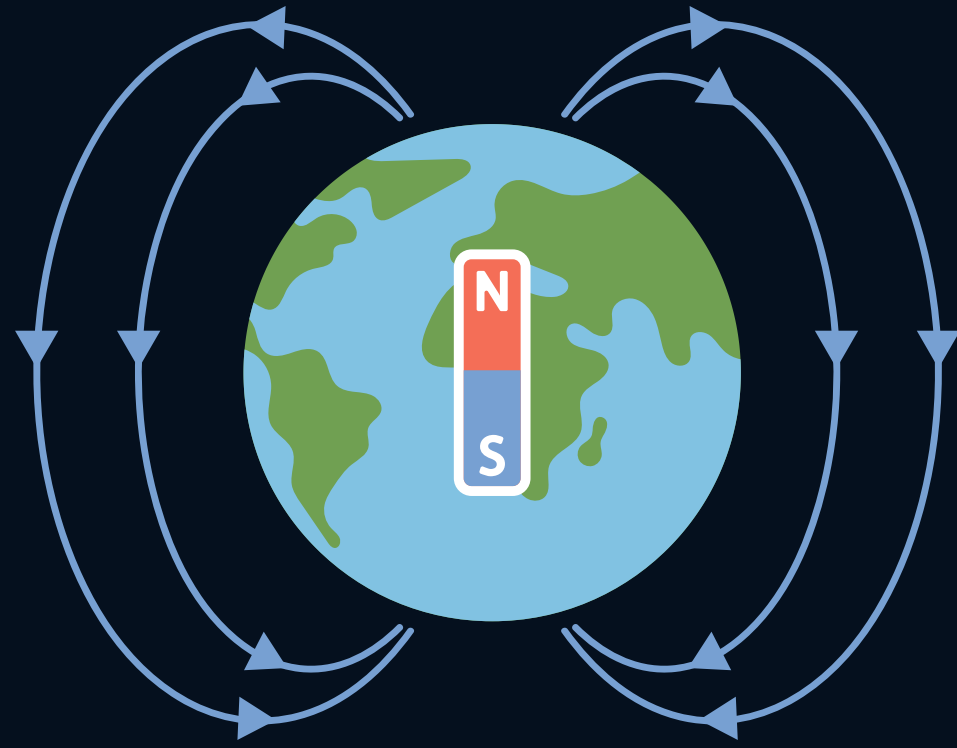
**...e quanto è
bello saltellare
sul nostro
satellite!**



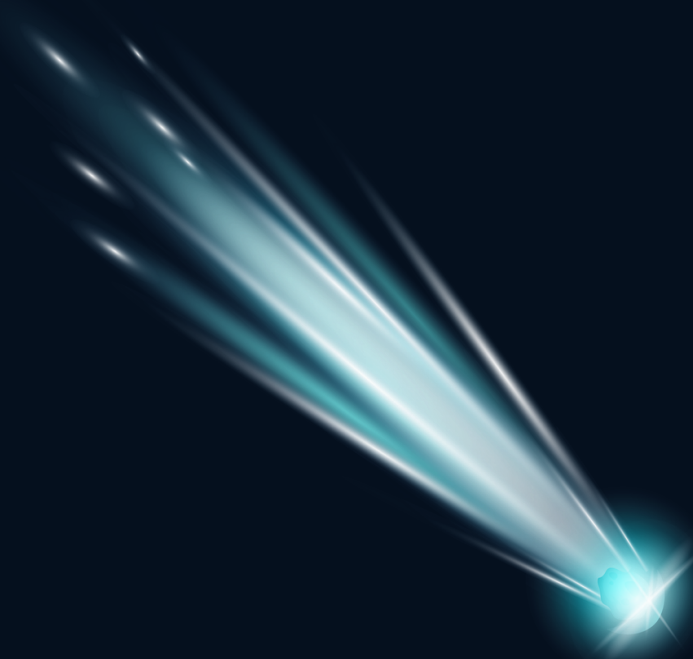
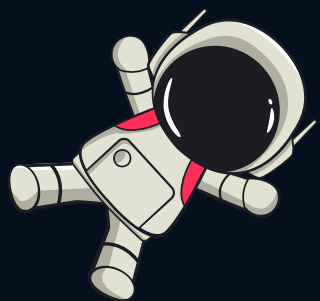
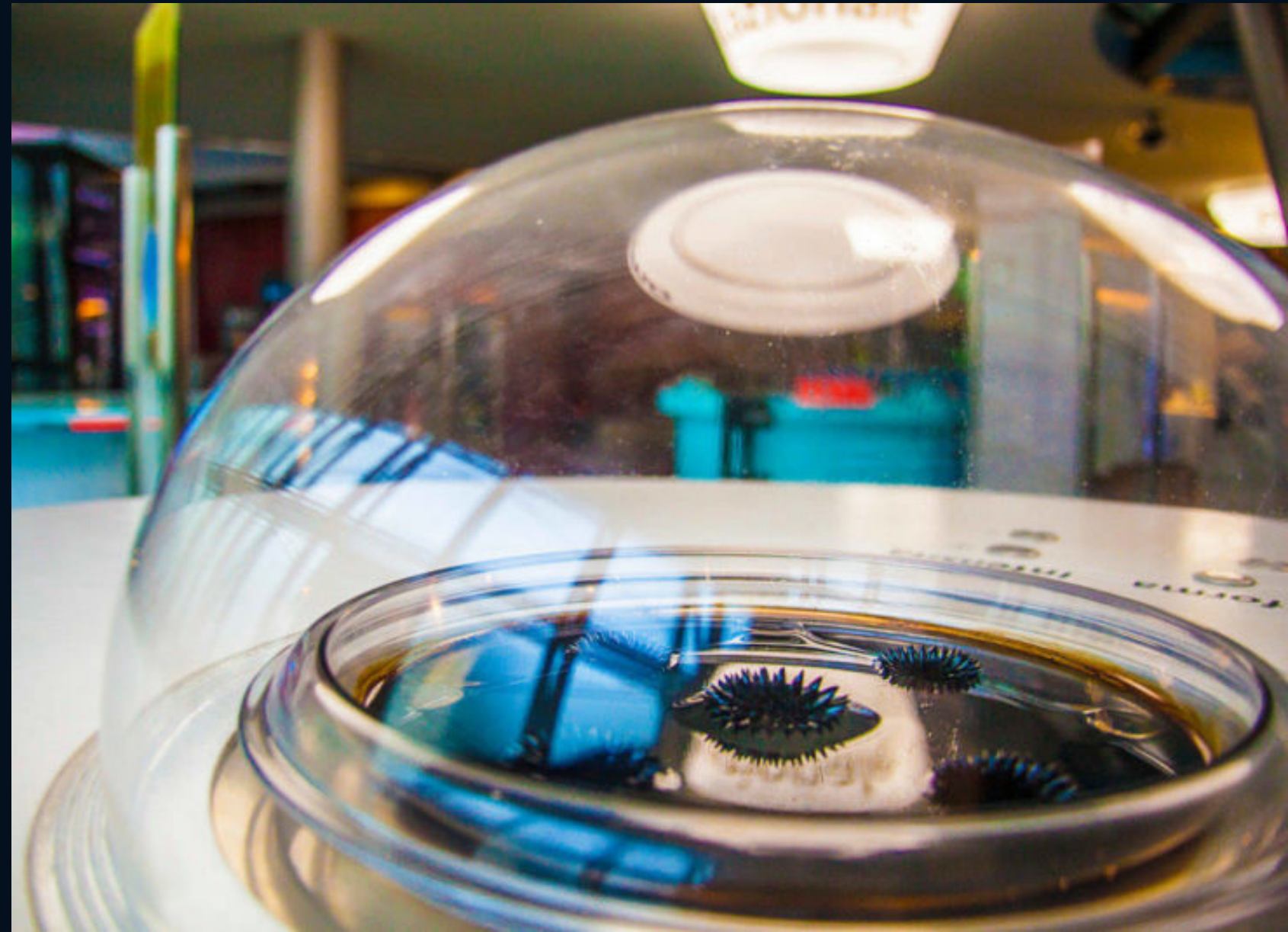


**Con questo esperimento abbiamo
capito che le immagini dei corpi
celesti osservate con i telescopi
sono sempre più vecchie man
mano che aumenta la distanza dalla
Terra.**

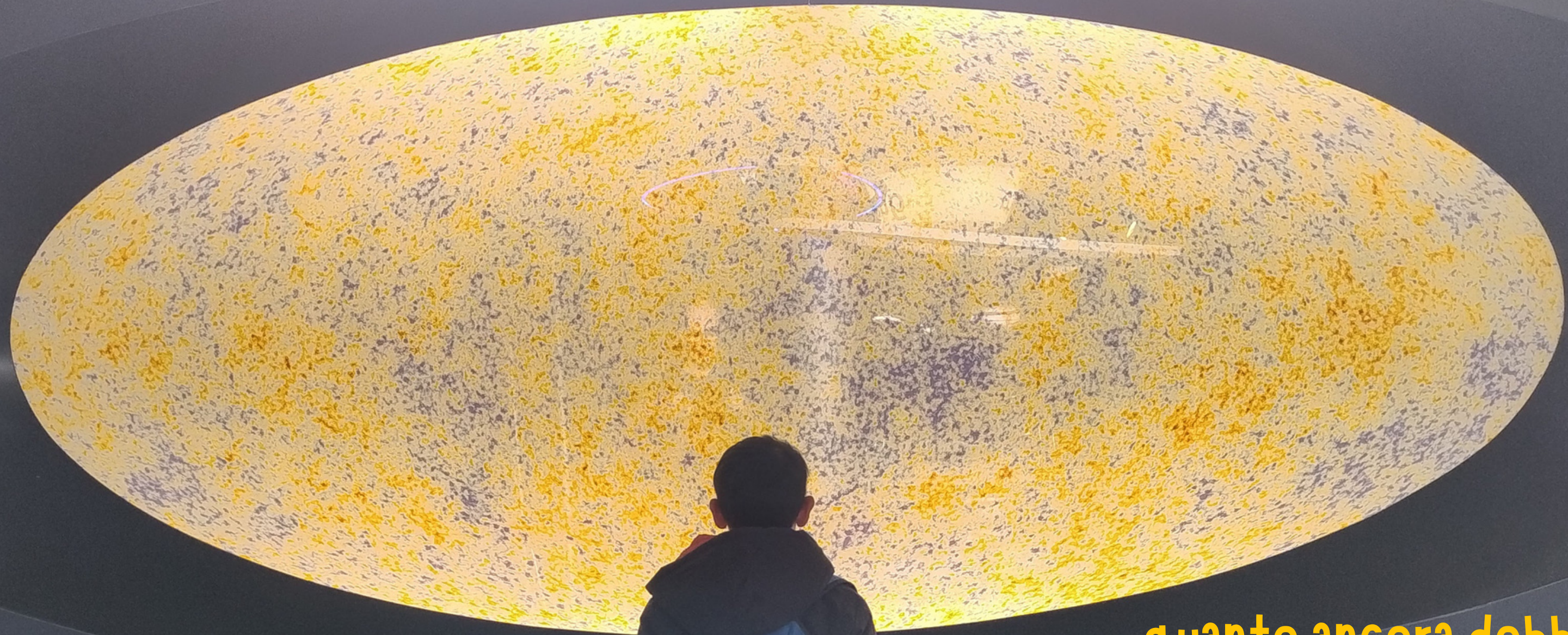




Questa storia del magnetismo è veramente complicata, però che belle figure geometriche se aumentiamo l'intensità del campo magnetico!!



Non smetteremo mai di meravigliarci di fronte ai misteri dell'universo...



...quanto ancora dobbiamo scoprire!





Planetario di Torino
Museo dell'Astronomia
e dello Spazio



Lo spazio dello spazio



Attendere la
navetta
nel parcheggio



Arrivederci
INFINI.TO!

