



GIORNATA

MONDIALE

DELLE
API

20
MAGGIO
2024

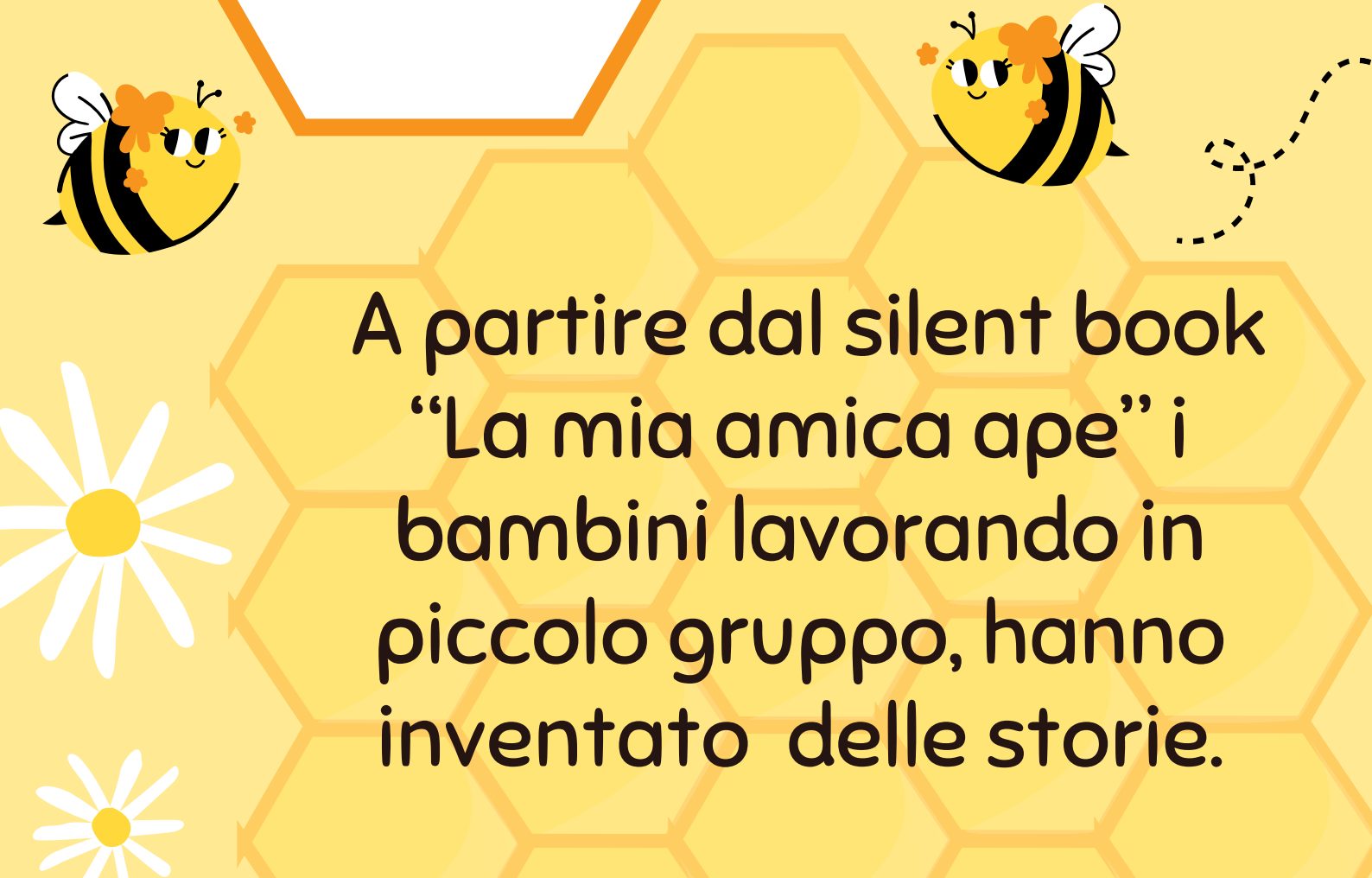
Scuola
primaria
'D. Berti'



CLASSE

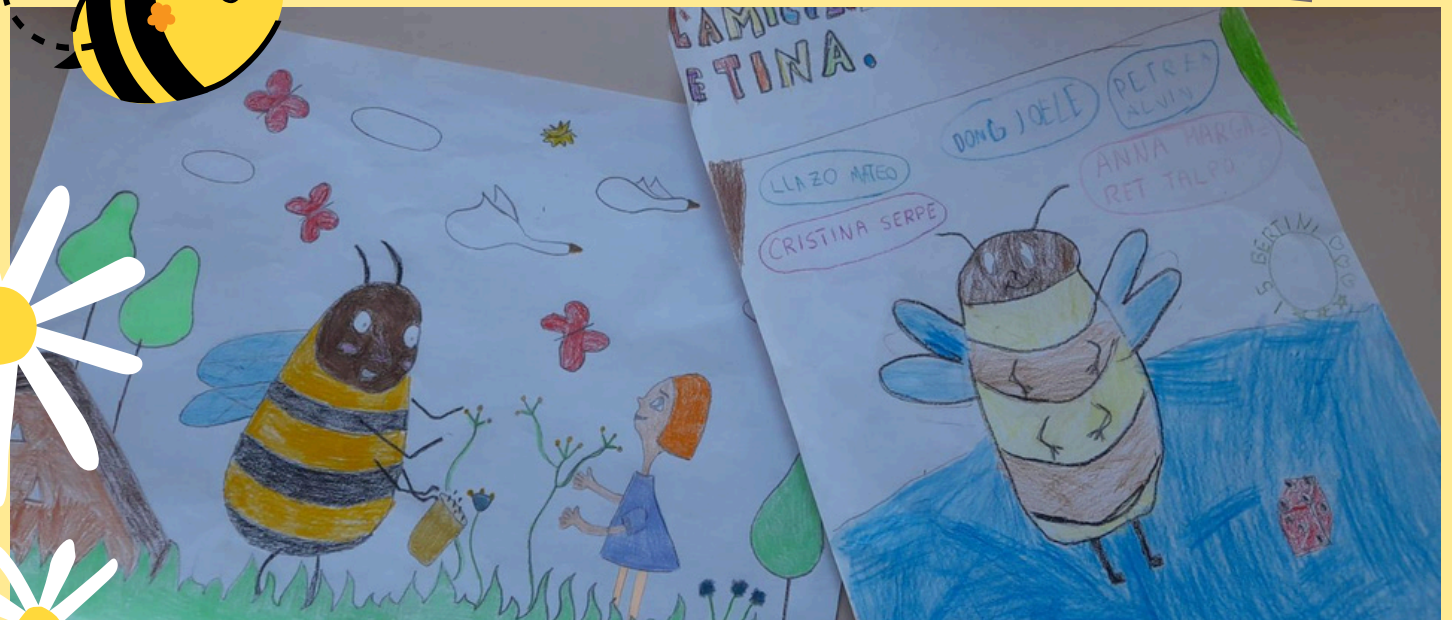
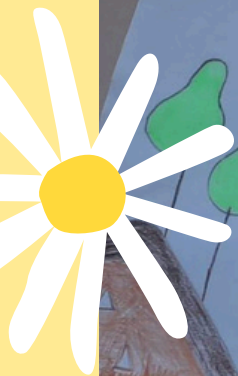


2^a

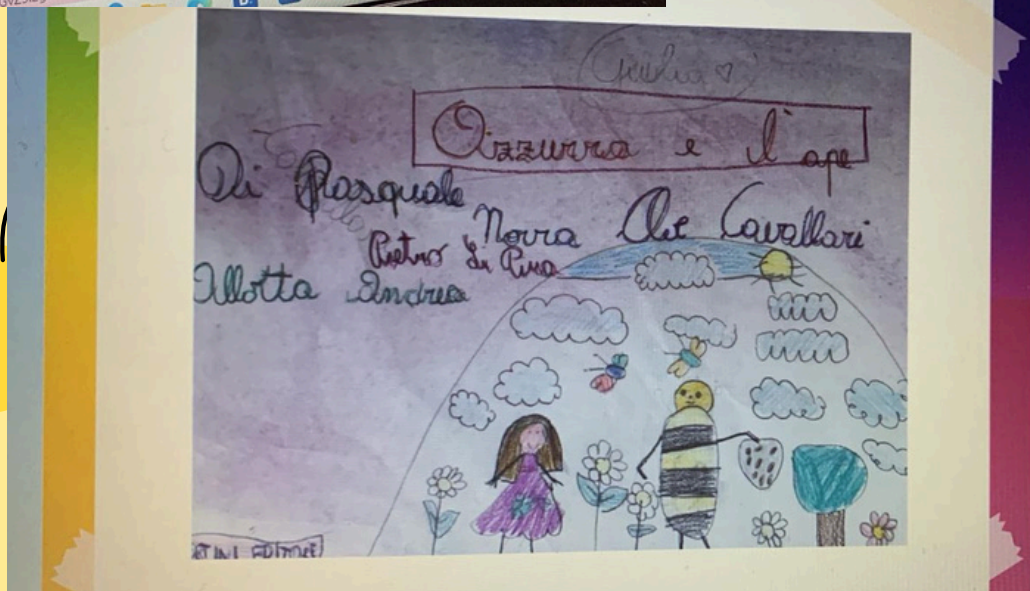
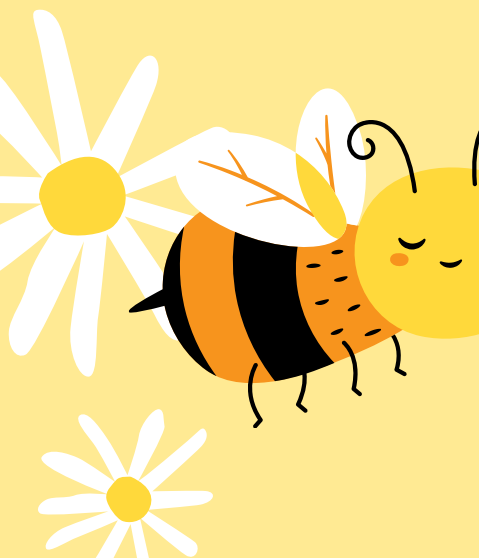
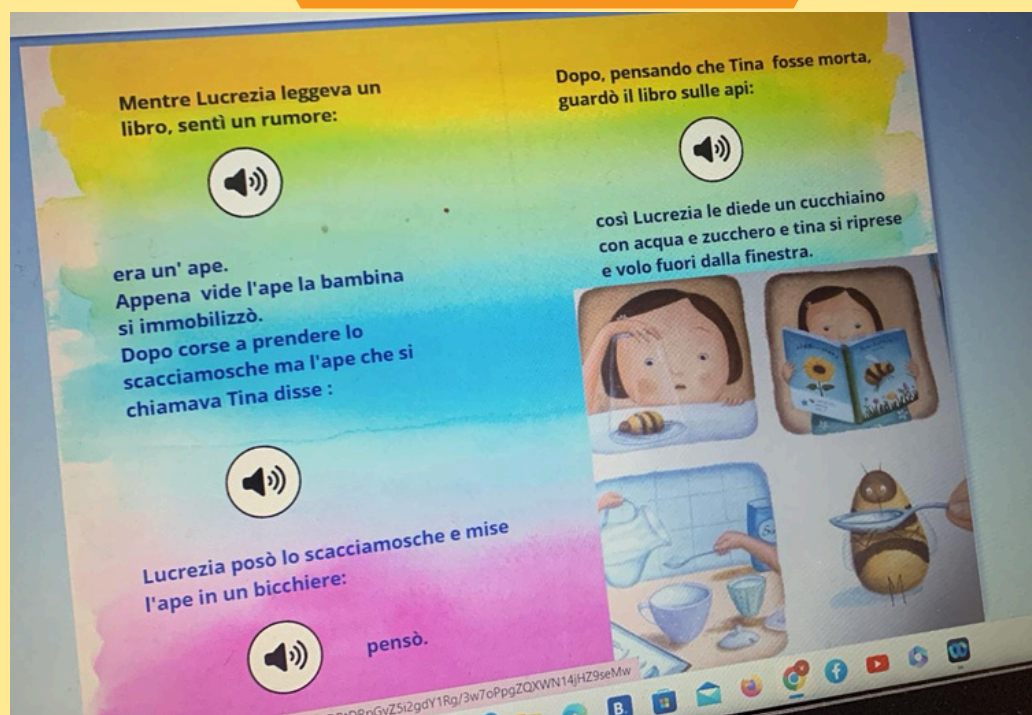


A partire dal silent book
“La mia amica ape” i
bambini lavorando in
piccolo gruppo, hanno
inventato delle storie.

I bambini
hanno
illustrato
le storie.



Hanno creato
un libro digitale
arricchito con
suoni, immagini, video...
Infine hanno approfondito
il procedimento per
la produzione
del miele.

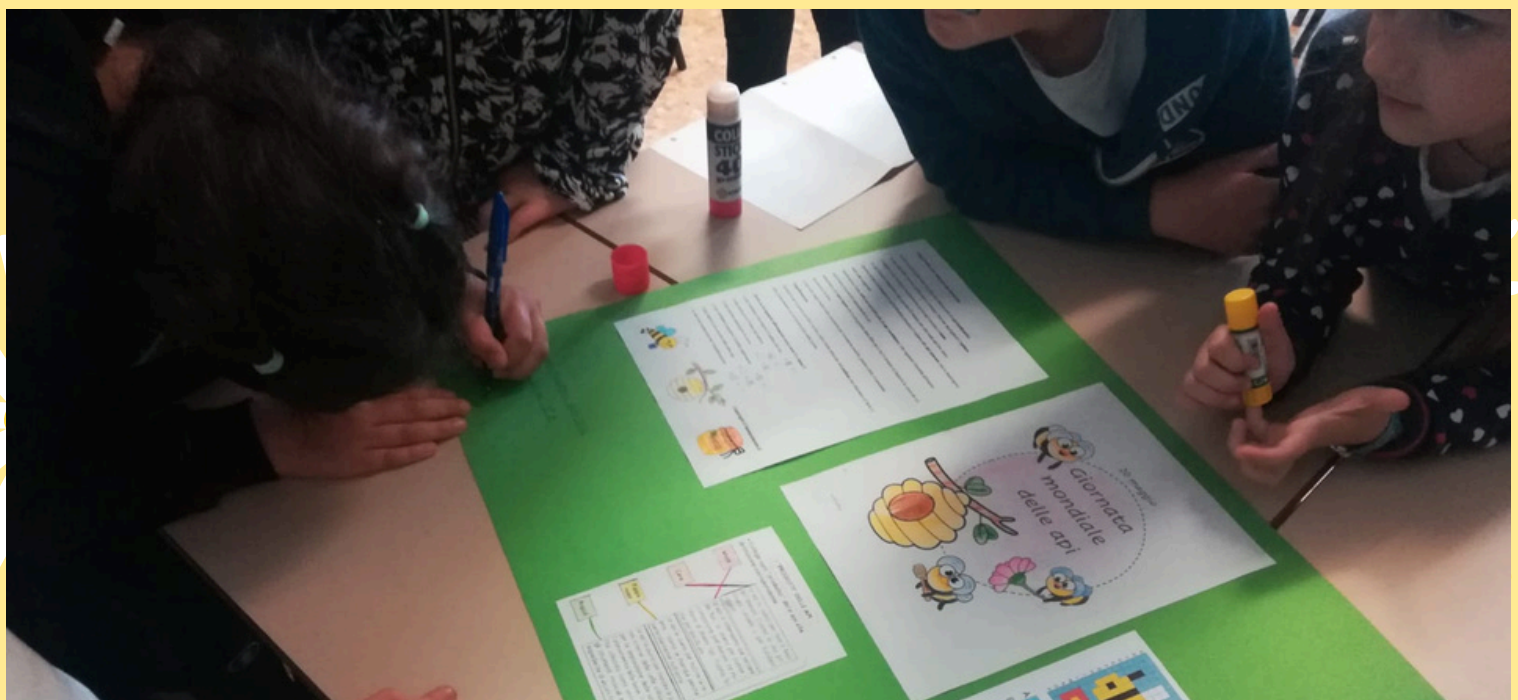




CLASSE

3[^]

I bambini hanno svolto un lavoro a gruppi che è stato poi esposto a tutta la classe.



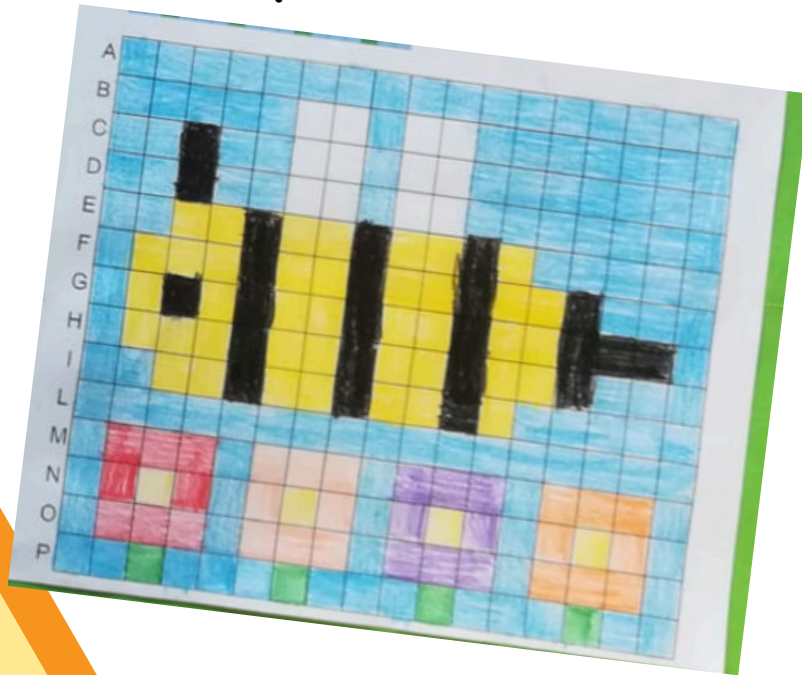


I compiti assegnati erano di vario genere: colorare la scritta, leggere un testo informativo riguardante la vita delle api, rispondere ad un quiz, scoprire i prodotti delle api (miele, pappa reale, propoli...)





I bambini hanno utilizzato la tecnica della pixel-art ottenendo l'immagine di un'ape che si posa sui fiori.



- Leggi il testo, poi rispondi alle domande.

Le api specializzate nella raccolta del nettare sono le **api bottinatrici**.
 Le api bottinatrici escono dall'alveare e cercano i fiori per raccogliere il **nettare**.
 Il nettare è una sostanza zuccherina da cui le api ricavano il **miele**.
 Le api possono trasportare una quantità di nettare pari alla metà del loro peso.
 Quando tornano all'alveare le api bottinatrici passano il nettare alle **api operaie** che lo depongono nelle celle esagonali.
 Nell'alveare ci sono delle api specializzate, le **api ventatrici**, che regolano l'umidità all'interno dell'alveare muovendo velocemente le ali.
 Nell'alveare c'è l'**ape regina** che è la più grande delle altre api e ha il compito di deporre le uova da cui nasceranno le larve.
 Le api sono degli insetti molto importanti per l'ambiente perché, grazie a loro, è possibile l'**impollinazione**.
 Quando le api si posano sui fiori, sul loro corpo resta attaccato del polline che riacquano di fiore in fiore consentendo così la riproduzione delle piante.

- Scrivi se le seguenti affermazioni sono vere V o false F.

Le api bottinatrici raccolgono il nettare dai fiori. V F
 Le api producono il miele dal nettare. V F
 Le api operaie depongono le uova. V F
 Le api ventatrici regolano l'umidità nell'alveare. V F
 L'ape regina è più piccola delle altre api. V F
 Le api sono essenziali per l'impollinazione. V F

Copyright © fantavolando.it

20 maggio

Giornata mondiale delle api

Osserva il modello e riproduci il disegno.

A
B
C
D
E
F
G
H
I
L
M
N
O
P

A
B
C
D
E
F
G
H
I
L
M
N
O
P

"PRODOTTI" DELLE API

• Collega ogni "prodotto" delle api alla definizione corrispondente.

Miele	Le api lo usano per fare il faveo dell'alveare, l'uomo lo usa per creare candele e per lucidare i soggetti.
Cera	Le api lo ottengono dal nettare dei fiori, lo usano per nutrire i componenti dell'alveare, ne esistono di diversi tipi, l'uomo lo usa per scalficare.
Fabbro reale	Le api lo usano per nutrire la regina, l'uomo la mangia perché particolarmente nutriente.
Propoli	Le api lo usano per rivestire le pareti interne delle celle utilizzate per la deposizione delle uova e l'allevamento delle larve. L'uomo l'ha utilizzata come vernice e per gli strumenti musicali e oggi è ingrediente di alcuni medicinali.

ANNO SCOLASTICO 2023-2024

CLASSE 3^a A

Cha
 Adriano
 Matteo
 Riccardo
 Niko
 Antonio
 Luca
 Riccardo
 ERICK
 Luca
 Alberto
 Gabriele



CLASSE

4[^]



Noi alunni di 4[^] abbiamo piantato i girasoli di cui ci siamo presi cura e abbiamo continuato ad innaffiare.

Abbiamo fatto una gita alla fattoria ROGGERO di Rivoli in cui allevano api. Abbiamo assistito ad una interessante lezione su com'è costituito il corpo di un'ape e lo abbiamo visionato ingrandito.

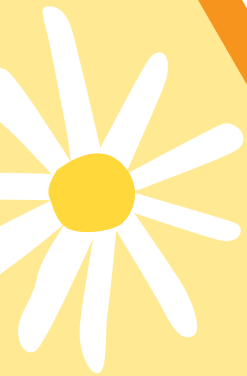


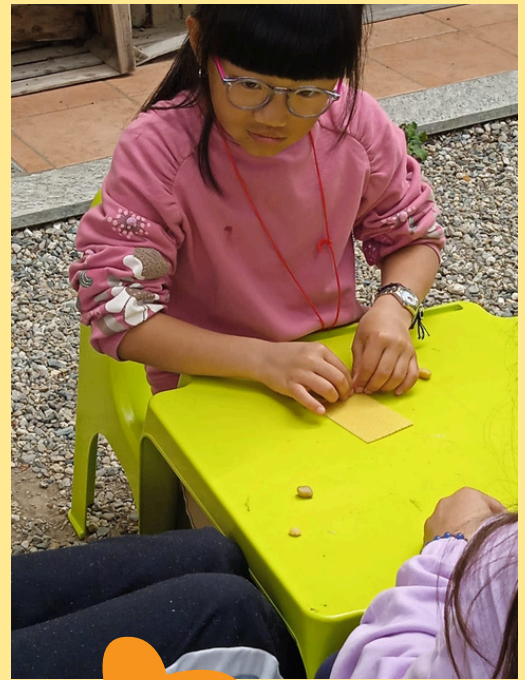
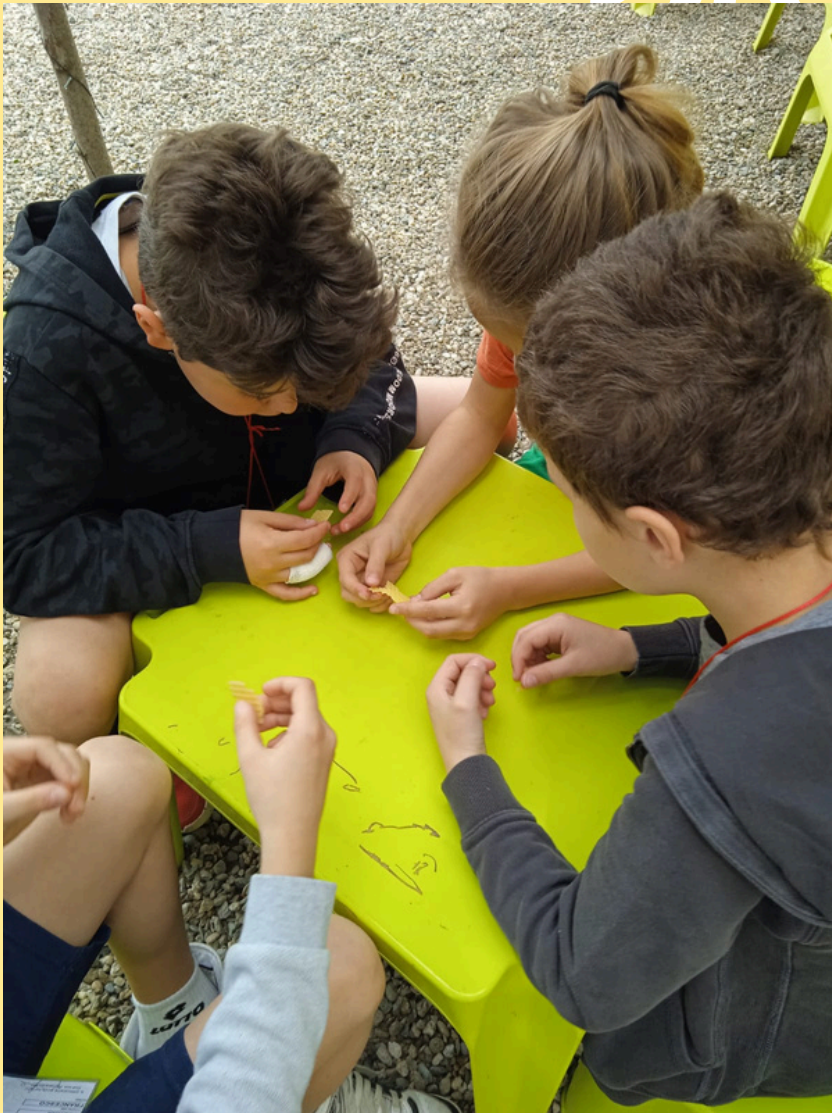
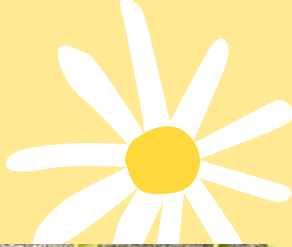


Poi ci è stata spiegata l'organizzazione delle api all'interno dell' alveare.

Abbiamo visitato il laboratorio in cui dalle arnie viene estratto il miele.

Gli alunni hanno appreso come mai esistono vari tipi di miele (castagno, tiglio, millefiori...etc): tutto dipende dalle piante da cui le api succhiano il nettare.





Infine ogni alunno ha creato (e portato a casa) una candela costruita a partire dalla manipolazione della cera prodotta dalle api. Per gli alunni è stato molto interessante scoprire tante curiosità riguardanti questi simpatici insetti impollinatori.



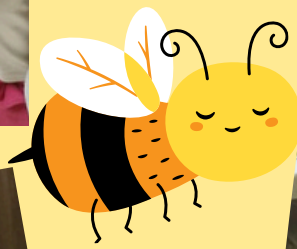
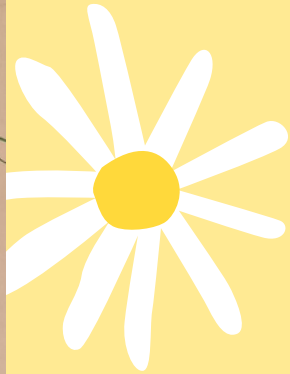
CLASSE



5[^]A




I bambini
hanno
costruito la
casetta per
le api
solitarie.





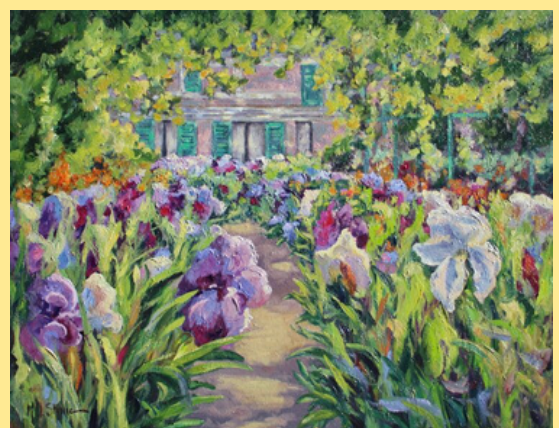


Nel giardino
abbiamo
seminato i
fiori melliferi.



CLASSE

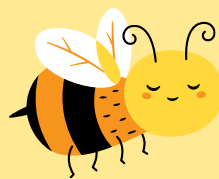
5[^]B

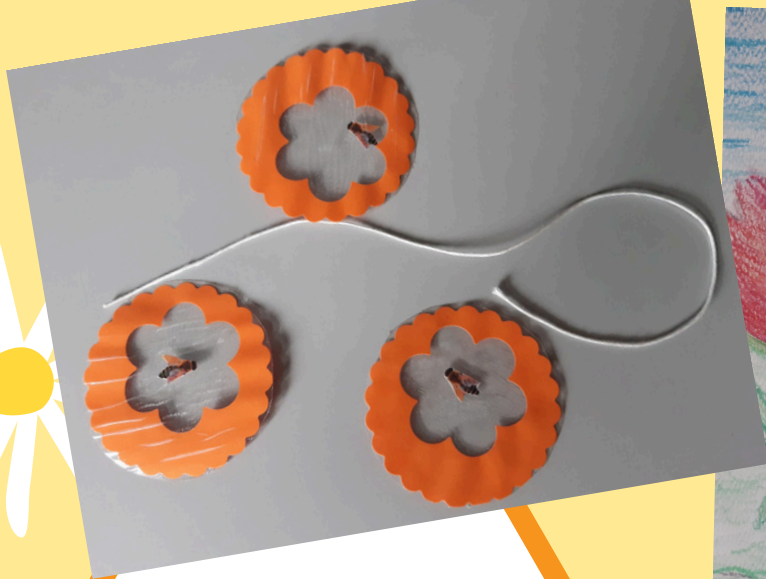


Dopo aver riflettuto sul significato della giornata, ognuno ha realizzato un giardino fiorito, mettendo in gioco la fantasia e ispirandosi ai fiori e giardini di Claude Monet.



Abbiamo
disegnato un prato
fiorito colorandolo
con varie
tecniche.





Utilizzando un cordino e l'immagine di un'ape abbiamo realizzato una lente di ingrandimento da posizionare sui fiori del nostro giardino

